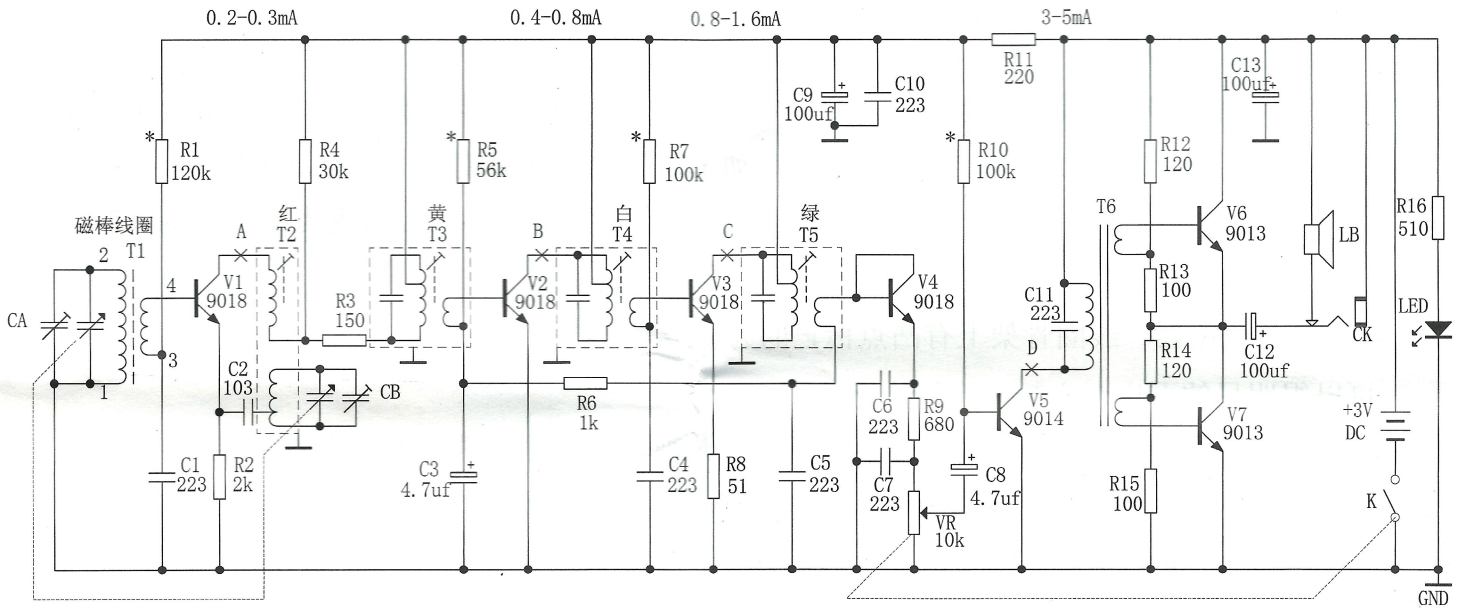
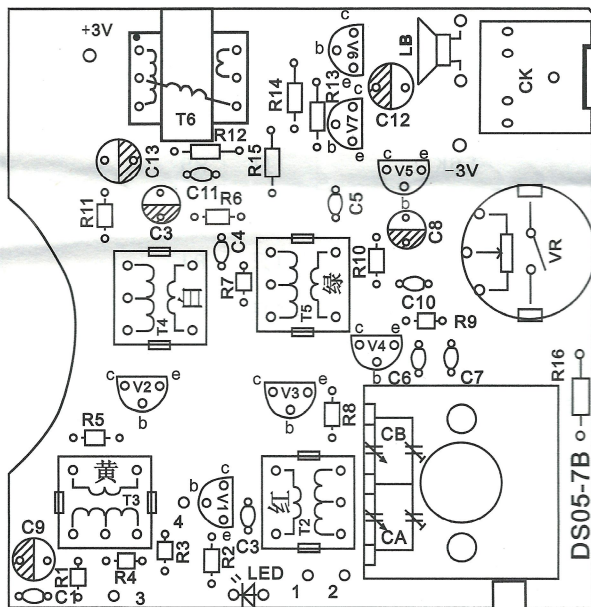


### 三、电原理图(仅供参考)



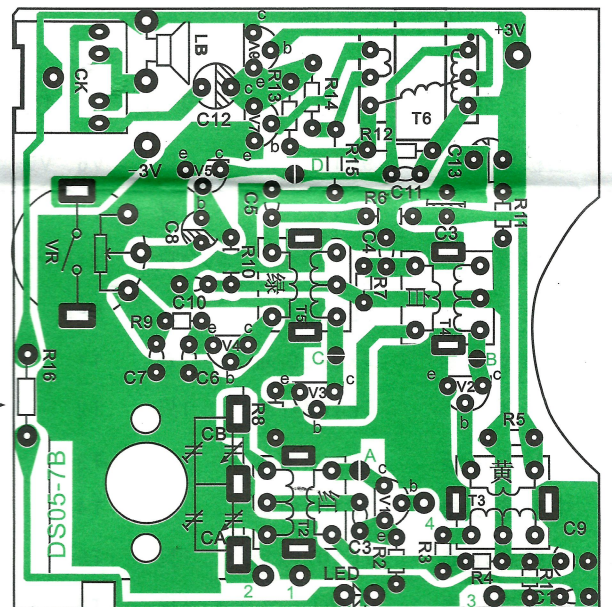
注:1. 调试时请注意用焊锡连接集电极回路打叉点 (测集电极电流用)

### 四、印制板图及其它

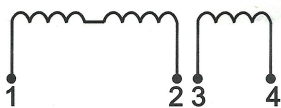


元件面

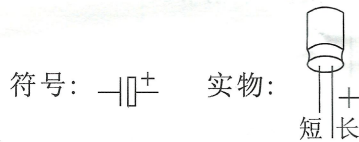
铜箔面



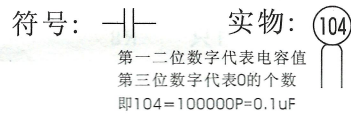
1.磁棒线圈线头示意图



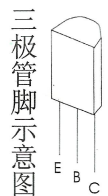
2.电解电容器实物示意图



3.瓷片电容计算示意图



第一二三位数字代表电容值  
第三位数字代表0的个数  
即104=100000P=0.1uF



9013  
9014  
9018

4. 电阻值计算示意图

棕	红	橙	黄	绿	蓝	紫	灰	白	黑	金	银
1	2	3	4	5	6	7	8	9	0	5%	10%



本厂专业生产各种收音机、音乐门铃、无线话筒、万用表、电视机、声光控开关、单放机、充电器、遥控赛车、电子钟、单片机等教学散件及电池盒电池极片、塑料外壳, 另有练习焊接用的电路板及电子元件供应。